

SAP[®] Business One

Wir machen SAP Business One EASY



Thema

SQL Server

Zielgruppe
Administratoren

Michael Haak

Beratung

Tel: 02056/9209090

michael.haak@business-one-easy.de

ERP-Spezialist seit 1989

SAP Business One Berater

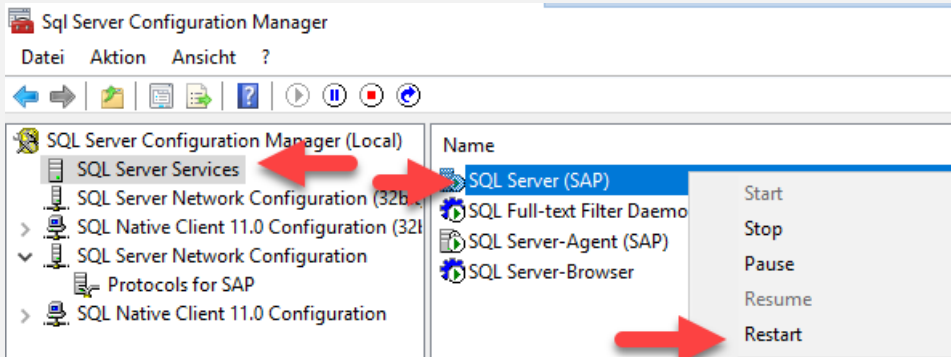
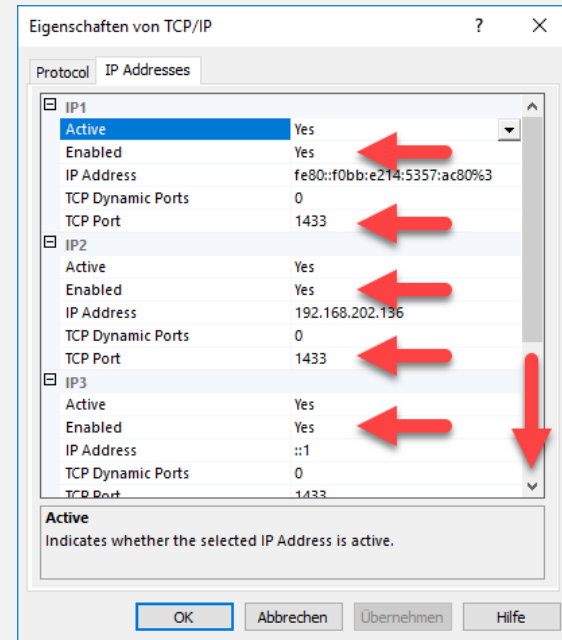
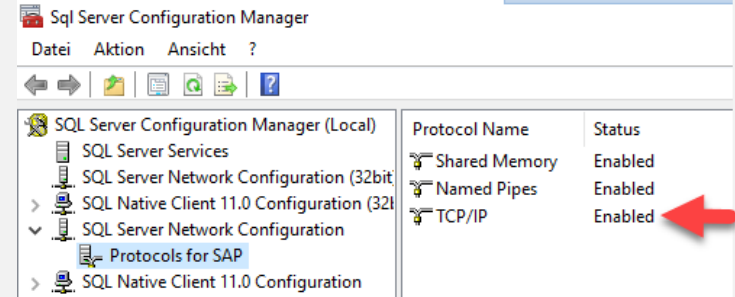
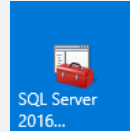
ERP-Gutachter · Software-Profiler

- 1) Überprüfen Sie den Server-Namen und vergeben Sie nach Möglichkeit einen sprechenden Namen wie z. B. "SERVER-SAP".
- 2) Führen Sie alle Updates und anschließend einen Neustart durch.
- 3) Installieren Sie entweder Ihren eigenen SQL Server 2016 (nicht die Express-Edition) oder unseren **SQL Kombi-Server 2016**.
- 4) Beim Kombi-Server werden einige Einstellungen automatisch gesetzt, wenn Sie den EASY-START als Administrator ausführen.

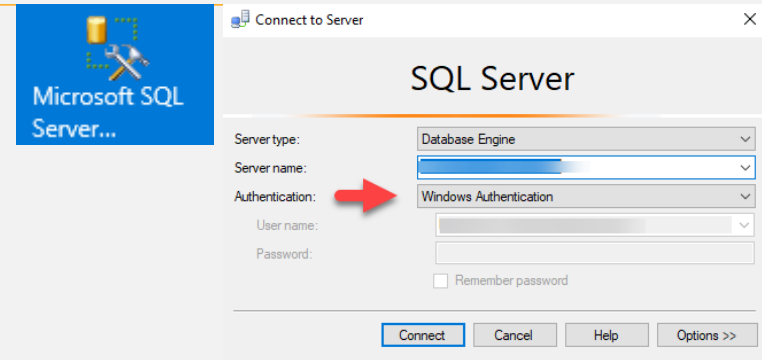
EASY-Start

1. Nachdem Sie den **EASY-START als Administrator** ausgeführt haben, wählen Sie mit der "1" die SQL Server Installation.
2. Tragen Sie als Instanz-Namen "**SAP**" ein.
3. Als Usernamen tragen Sie anschließend den momentanen Windows-Administratorknamen ein, wie beispielsweise "**Haak GmbH**".
4. Warten Sie bis die Installation durchgelaufen ist (dieser Vorgang kann mehrere Minuten dauern).

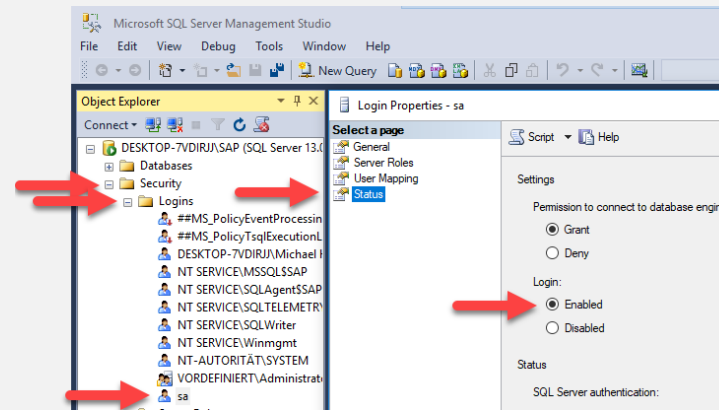
- 1) Starten Sie den SQL Server Konfigurations Manager.
- 2) Im Konfigurations-Manager müssen **alle Protokolle für SAP auf "Enabled"** stehen.
- 3) Im TCP/IP Protokoll müssen **alle IPs auf AKTIV = JA** stehen.
- 4) Beim TCP Port muss **bei allen IPs der Port 1433** eingetragen sein.
- 5) Starten Sie anschließend den SAP SQL Server neu.



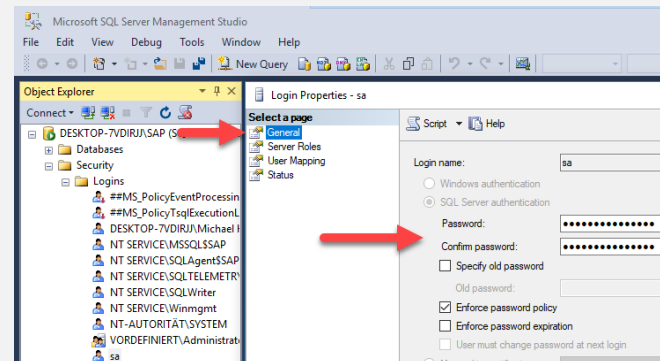
1) Melden Sie sich im SQL Management Studio an (mit Windows-Authentifizierung).



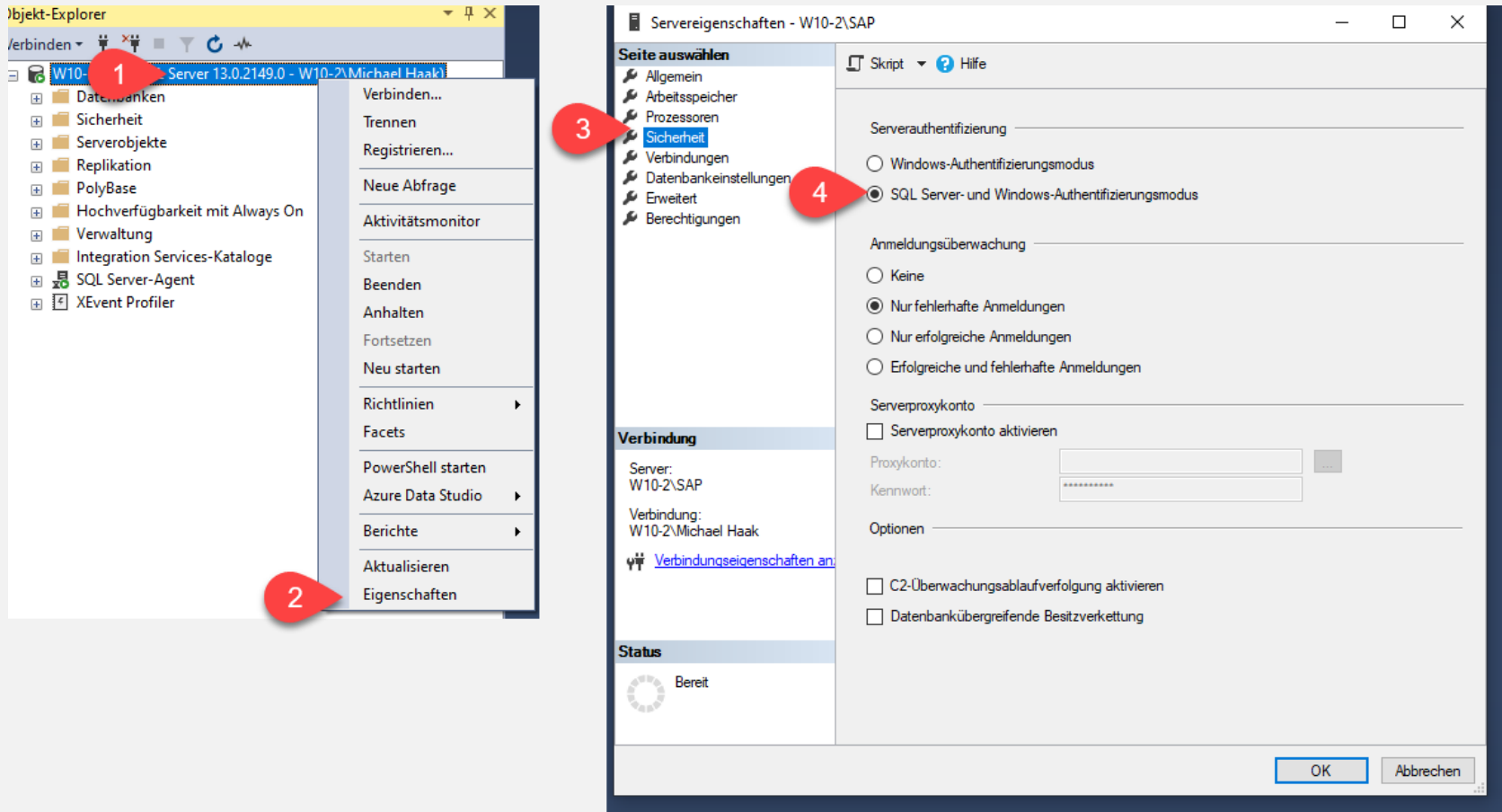
2) Aktivieren Sie den "sa-Login".



3) Vergeben Sie ein Passwort für den "sa-Login".



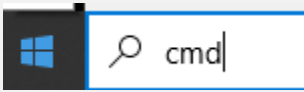
1) Aktivieren Sie den SQL Server- und Windows-Authentifizierungsmodus:



2) Starten Sie abschließend den Computer neu und testen Sie den Zugang.

Passen Sie die Collation des SQL Servers an

CMD aufrufen



Ins MS SQL Setup-Verzeichnis wechseln, z.B. c:\INSTALL\SQL-INSTALL

```
setup.exe /ACTION=REBUILDDATABASE /INSTANCENAME=SAP  
/SQLSYSADMINACCOUNTS="Haak GmbH" /SAPWD=Admin100?  
/SQLCOLLATION=SQL_Latin1_General_CP1_CI_AS
```

Instanz anpassen (s.u.)

Account anpassen (s.u.)

PW anpassen (s.u.)

anschließend per ENTER bestätigen

SAP[®] Business One

Wir machen SAP Business One EASY



Vielen Dank für Ihr Interesse!

Weitere Infos unter

<http://business-one-easy.de>

Michael Haak

Beratung

Tel: 02056/9209090

michael.haak@business-one-easy.de

ERP-Spezialist seit 1989

SAP Business One Berater

ERP-Gutachter · Software-Profiler