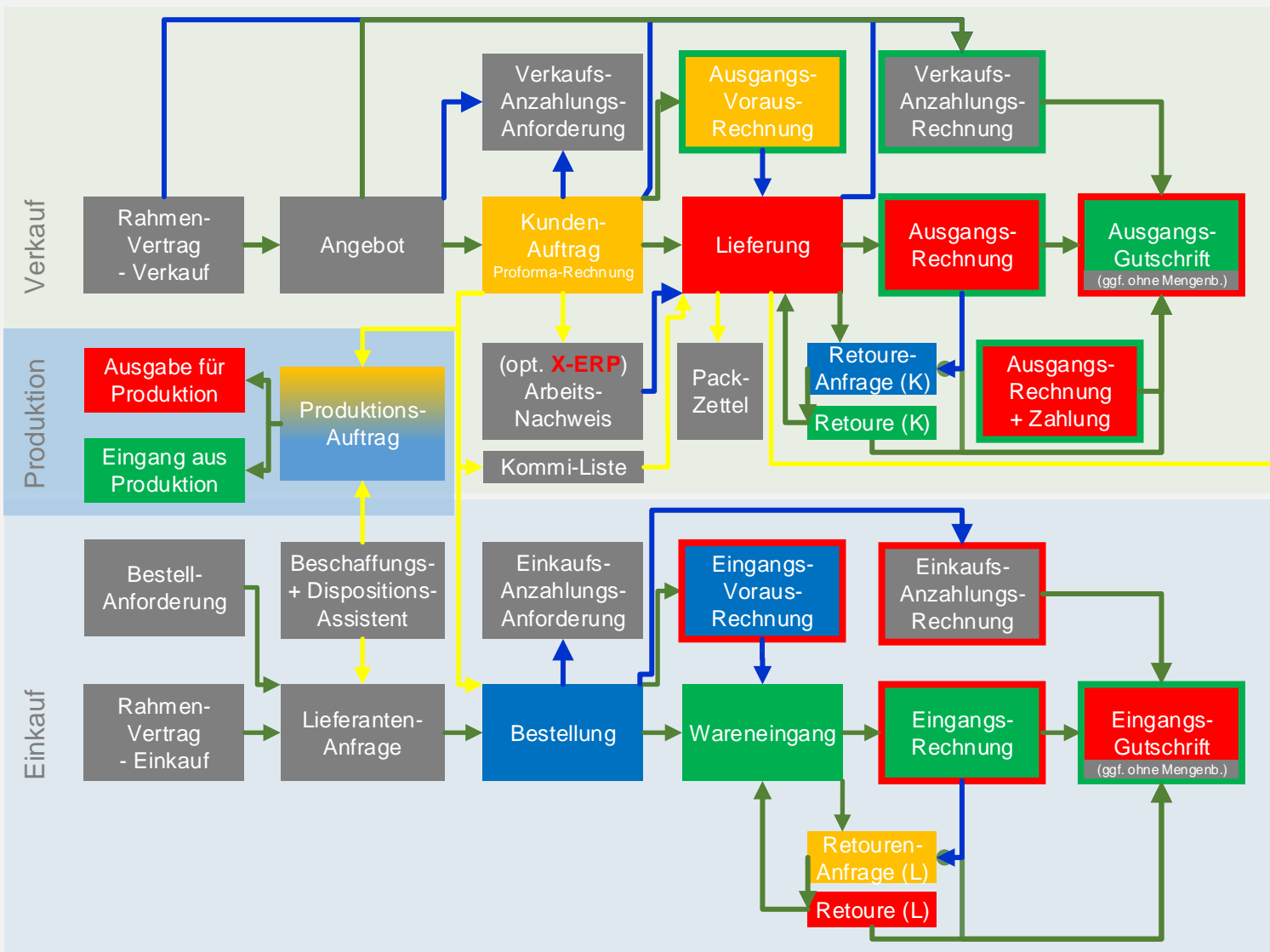


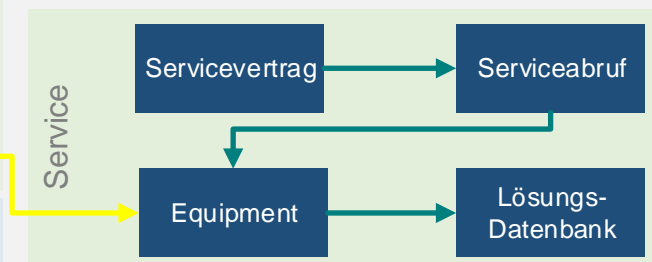
Stammdaten-Übernahme aus Fremdsystemen (per DTW oder Excel)							
Stammdaten	Kunden	Lieferanten	Interessenten	Artikel	Ressourcen	Personal	Projekte
	Ansprechpartner Lieferadressen Rechnungsadressen Zahlungsbedingungen	Ansprechpartner Zahlungsadressen Rechnungsadressen Zahlungsbedingungen	Ansprechpartner Zahlungsadressen Rechnungsadressen	Serien / Chargen Stücklisten Rabatte ME-Umrechnung	Menschen Maschinen Werkzeuge	Benutzer Mitarbeiter Techniker Vertriebler	Intern Extern Belege Budget Gewinn

System	Browser-Zugriff	Mobilität (Apps)	Workflow-Editor
	Integration Framework	Report-Designer	Outlook-Anbindung
	Alarmer	eigene Module	Service-Layer



Finanzbuchhaltung	OPOS-Verwaltung/Mahnungen	Kostenrechnung	DATEV-Schnittstelle
	Banking	Anlagenbuchhaltung	ELSTER + INTRASTAT

CRM	Historie	Aktivitäten	Potenzial + Kampagnen



Erweiterungen			
EASY-Paket (optional)	EASY-Toolset	EASY-Work	EASY-Print
	EASY-Dashboards	EASY-Time	EASY-Contract
	EASY-Shop	EASY-Ship	EASY-Backup
	EASY-Rent	EASY-FieldService	EASY-OEM

Legende (Belegkette 01.11.2020)

- gelbe Füllung = Bestätigt
- rote Füllung = Abgang
- blaue Füllung = Bestellt
- grüne Füllung = Zugang
- roter Rahmen = negativer Umsatz
- grüner Rahmen = positiver Umsatz
- gelber Pfeil = „Kopieren nach“
- blauer Pfeil = „Kopieren von“
- grüner Pfeil = Beides

X-ERP (optional)	MES	Maschinen-Terminals	Plan-Tafel	Scan-Terminals
	OMS	Mess-Terminals		Ressourcen-Disposition